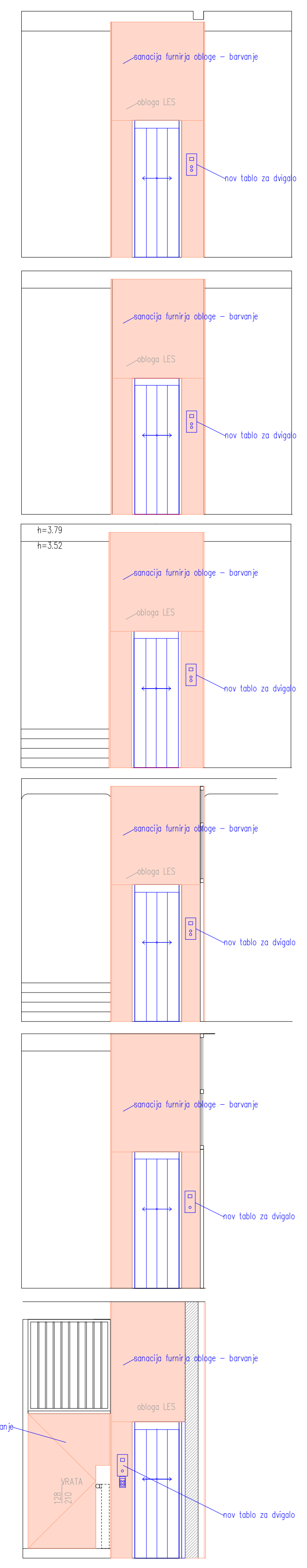
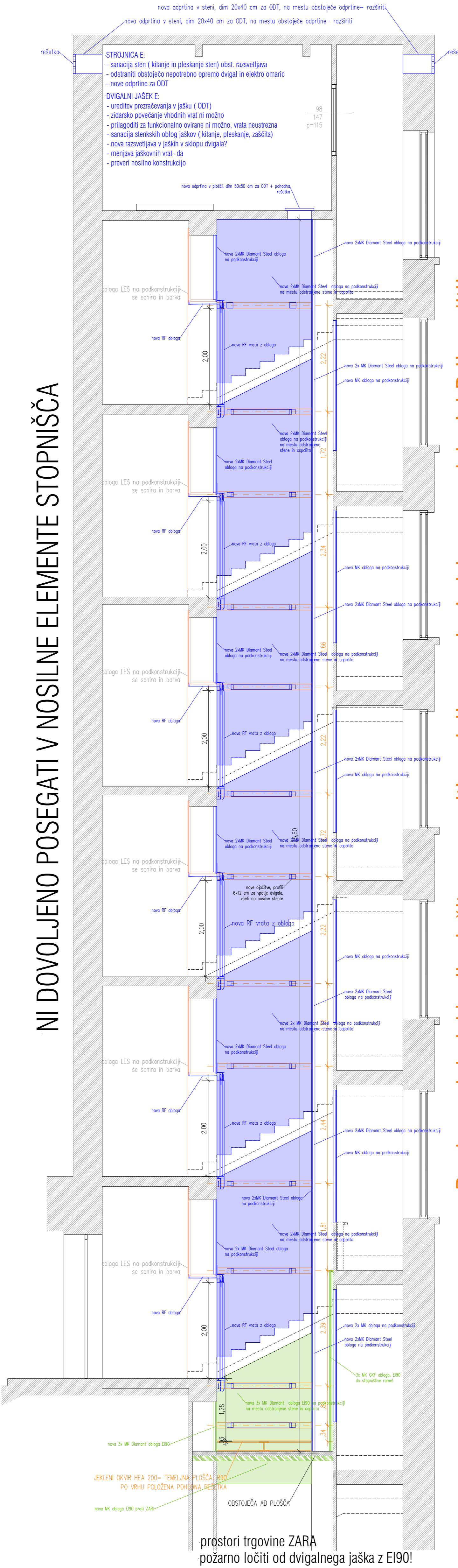


6N STROJNICA

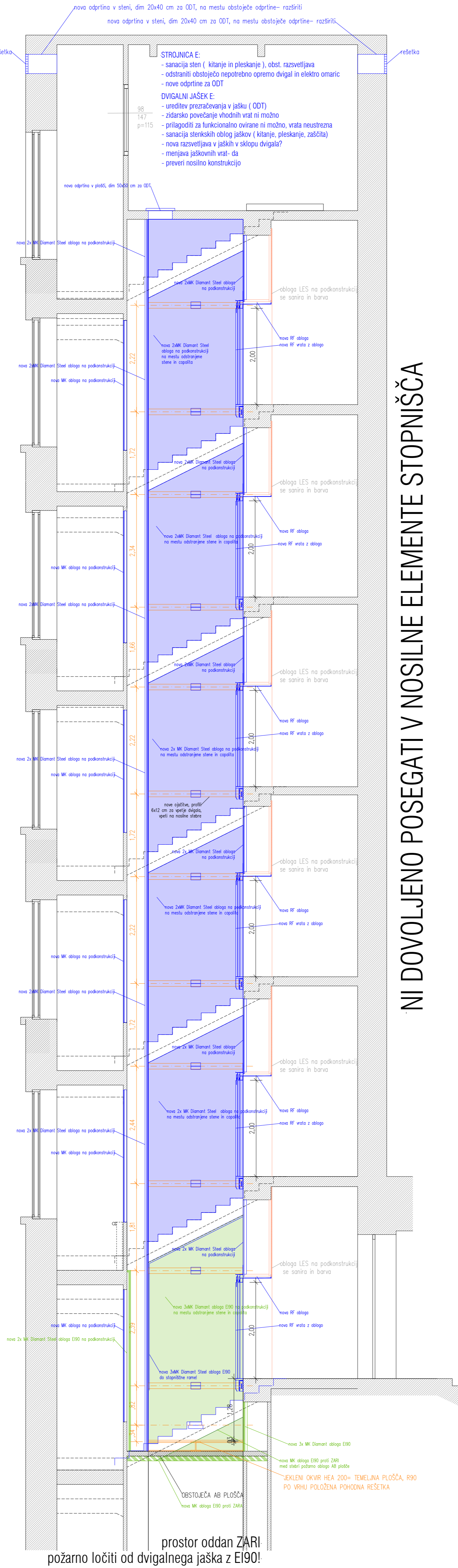


prerez A-A skozi dvigalni jašek E



NI DOVOLJENO POSEGATI V NOSILNE ELEMENTE STOPNIŠČA

prerez B-B skozi dvigalni jašek E

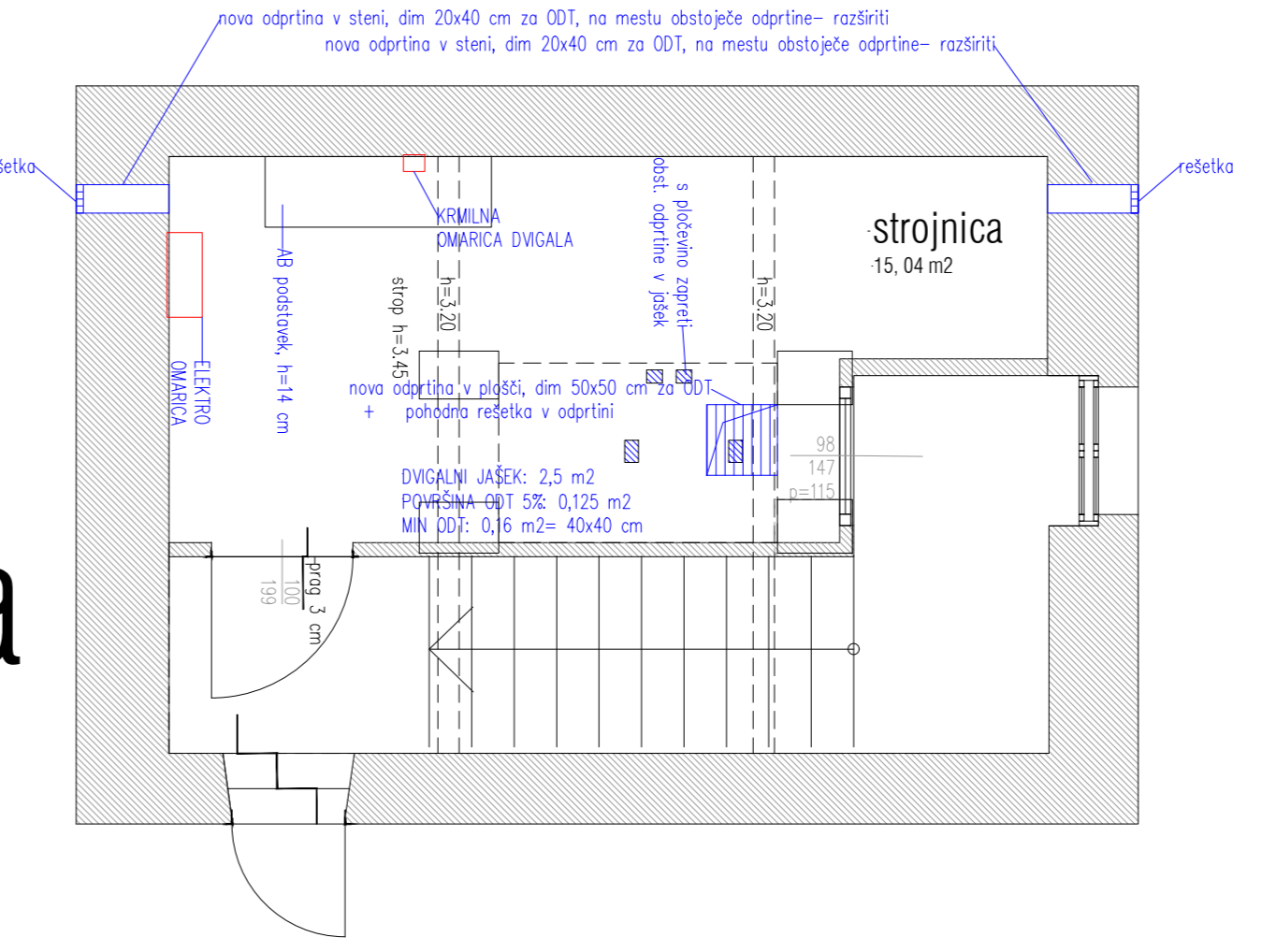


NI DOVOLJENO POSEGATI V NOSILNE ELEMENTE STOPNIŠČA

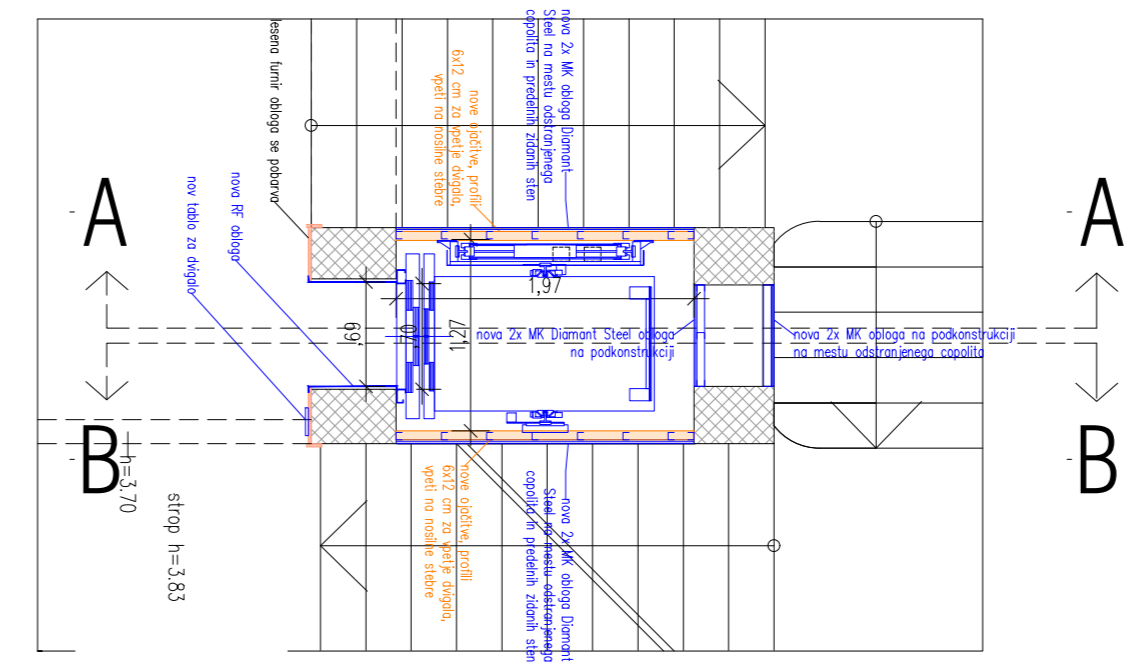
Pred vgradnjo jeklenih ojačitev preveriti pozicije vpenjanja izbranega dvigala: Prilagoditi!

Pred vgradnjo jeklenih ojačitev preveriti pozicije vpenjanja izbranega dvigala: Prilagoditi!

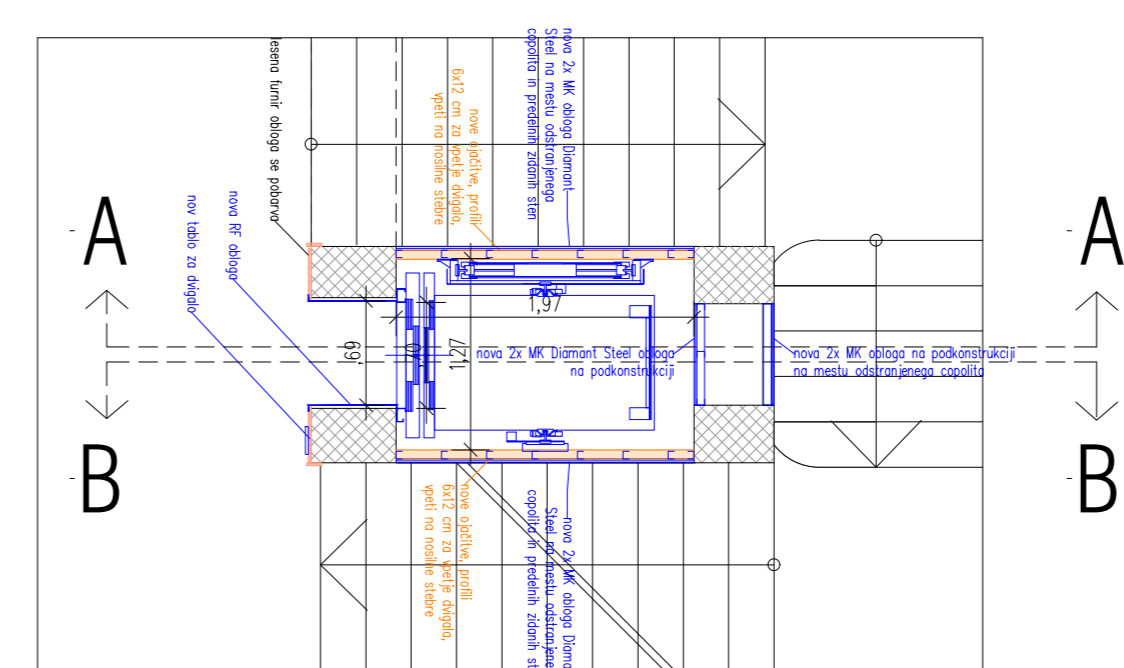
6N, strojnica



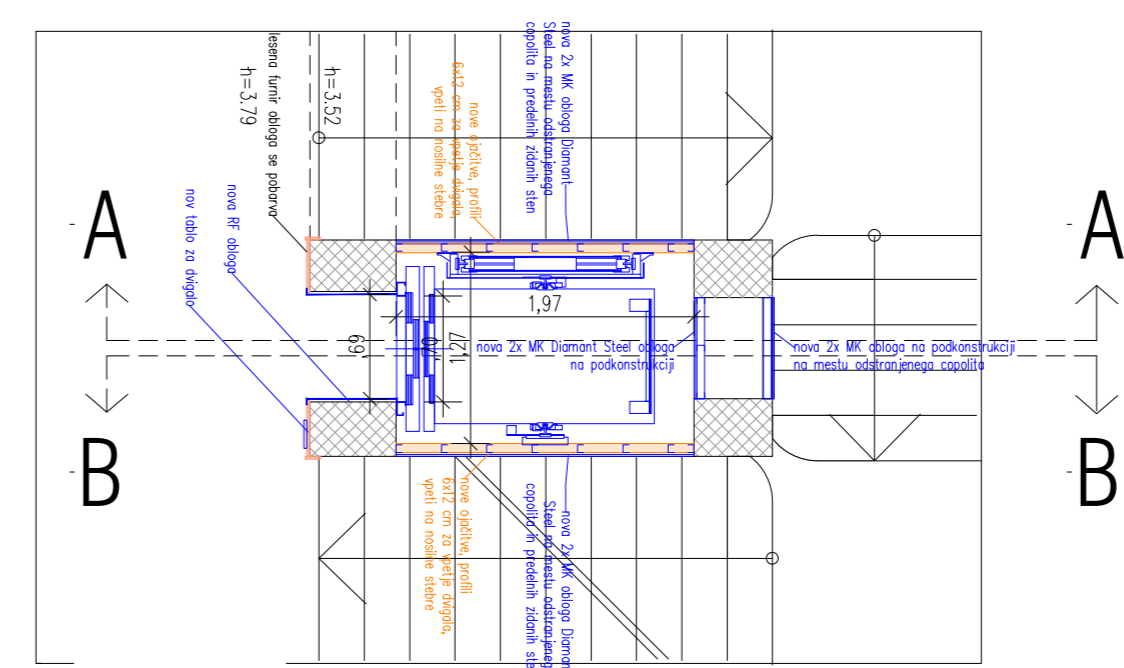
5N



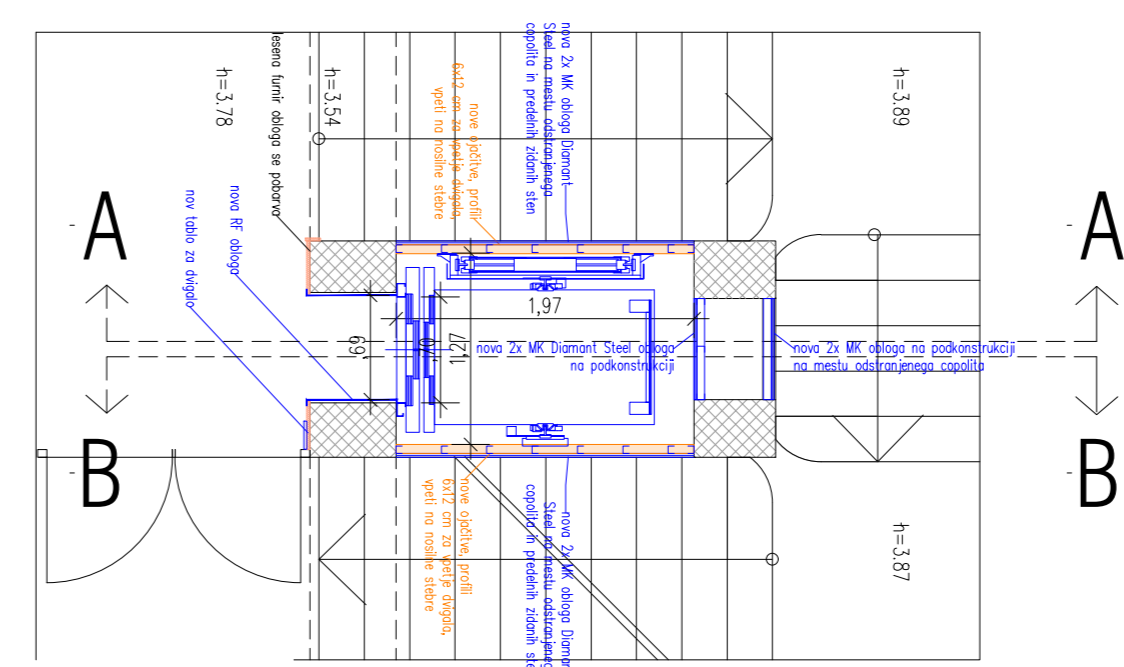
4N



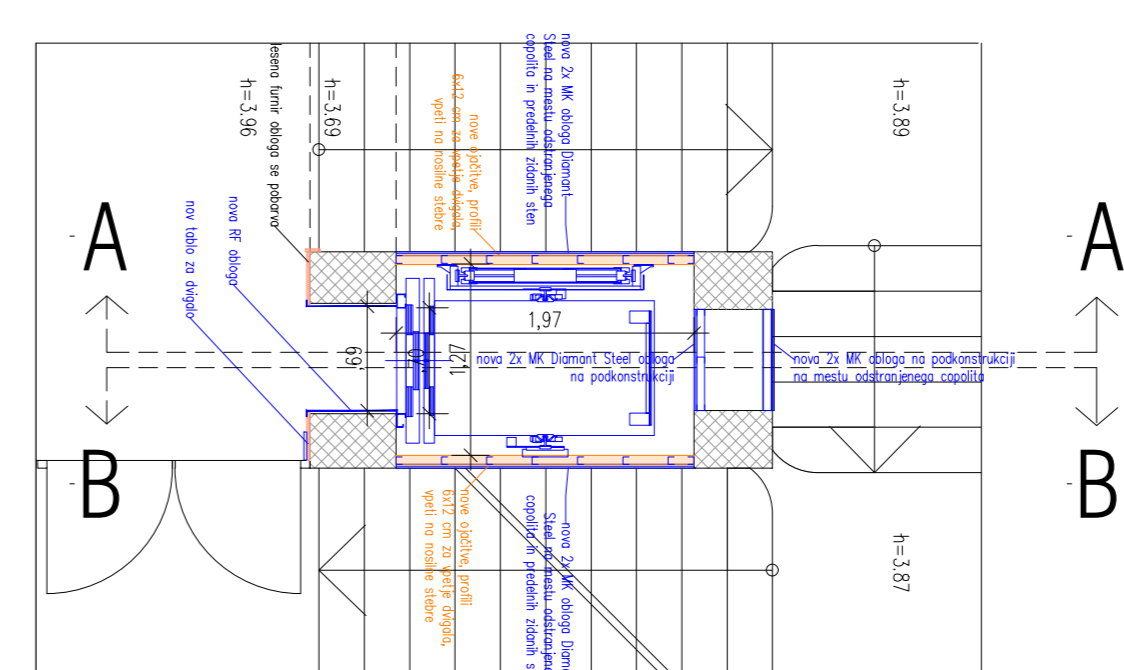
3N



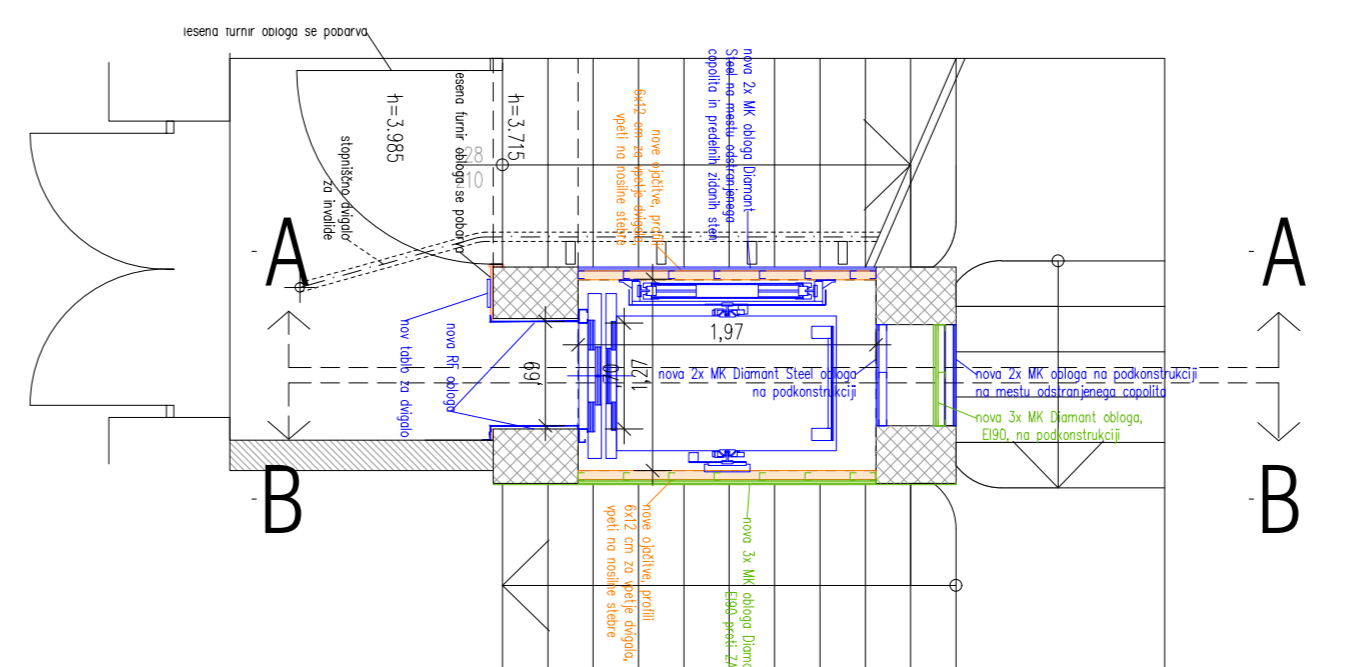
2N



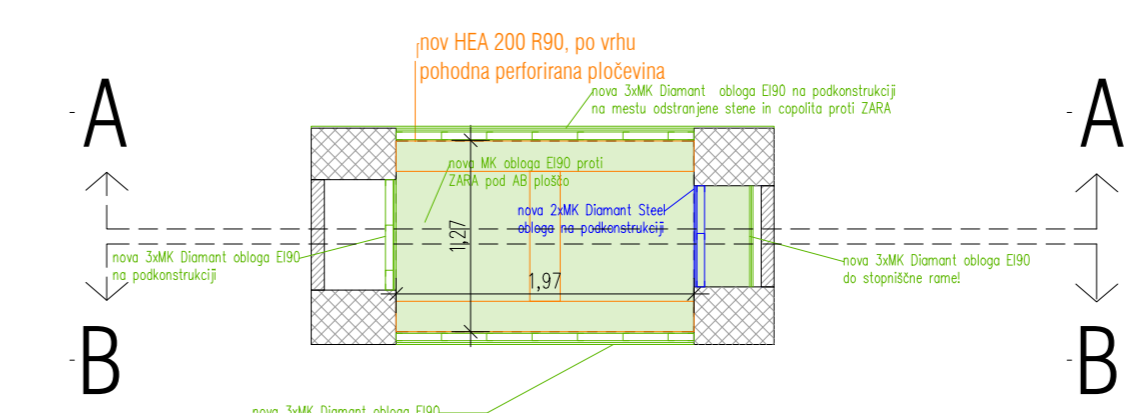
1N



P

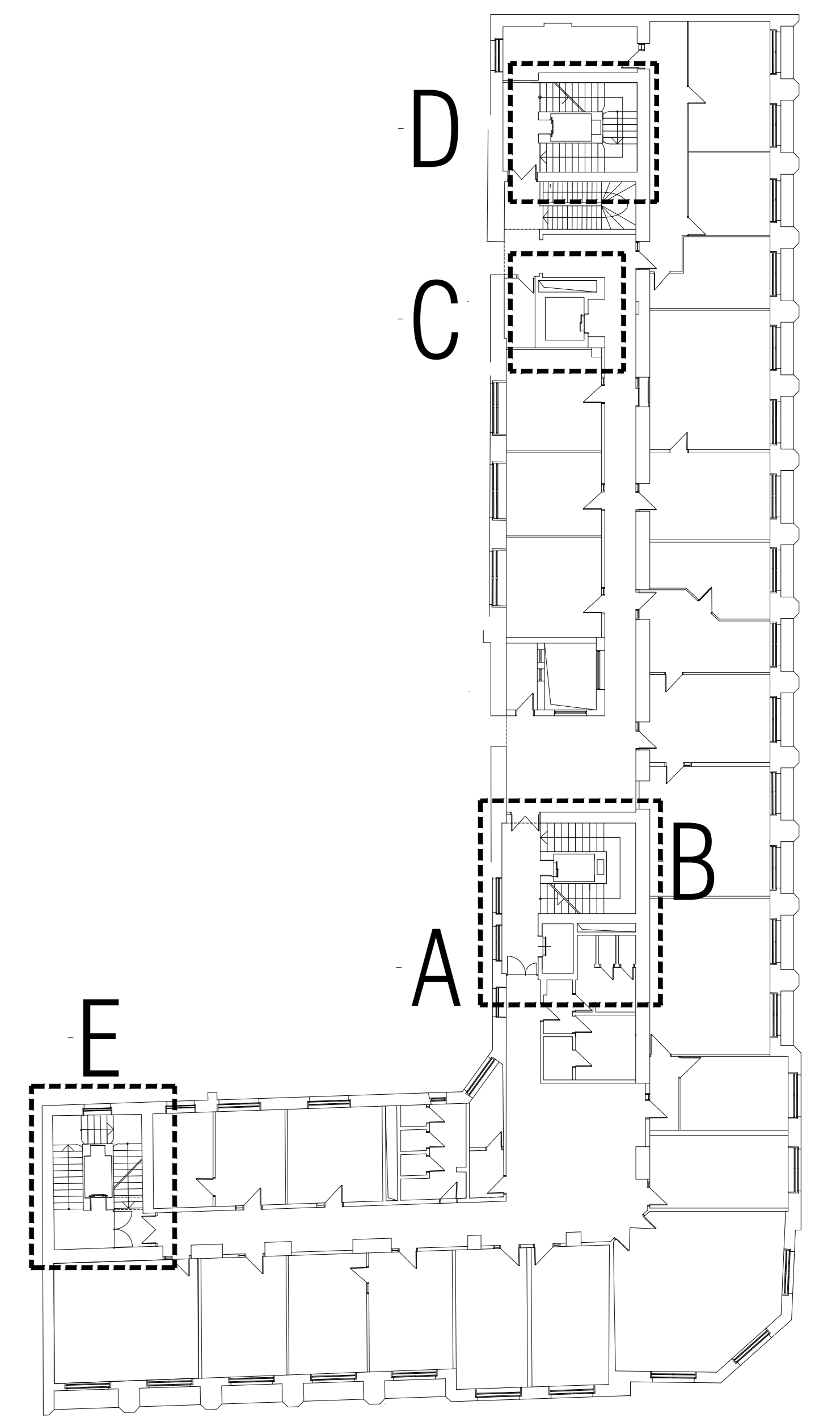


K



tlorisi jašek E

- zidane stene
- nearmirani beton



LEGENDA:
 NOVI ELEMENTI
 NOVI ELEMENTI S POŽARNO ZABOŠČO
 NOVI JEKLENI OJAČITVENI ELEMENTI

Dodatna cena 224e
 1291 Šačičica
 nova izvedba
 SANDOJA ŠTEPURN, u.d. z o. o.
 ul. Štepa 1116A

Banka Slovenije - Zamenjava peth
 odločitvah vrniti dvigal
 SANDOJA ŠTEPURN, u.d. z o. o.
 ul. Štepa 1116A

odgovorni projektant
 SANDOJA ŠTEPURN, u.d. z o. o.
 ul. Štepa 1116A

NAČRT ARHITEKTURE

Priloga
 2024-04
 ime PZI

datum
 FEBRUAR 2025
 mesto
 Ljubljana

št. 16
 150